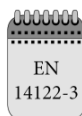


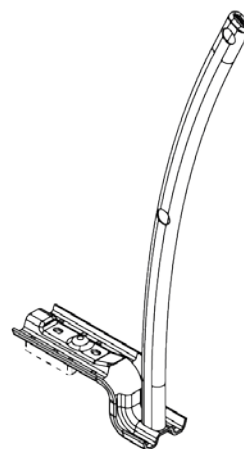
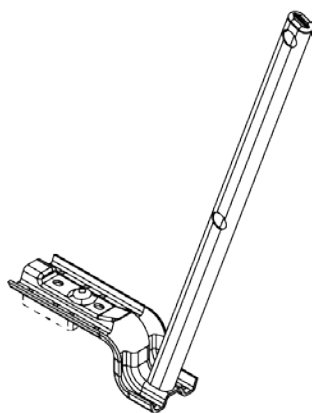
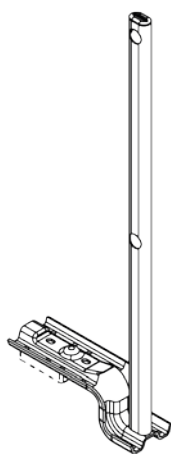
GARDE-CORPS FIXE SUR Z250 ACIER SECURIGARD®

FICHE TECHNIQUE



Notice de montage : ZZNO/D42 – Attestation n°003054

Mars 2018



Avertissement

Les garde-corps SECURIGARD® sont destinés à sécuriser les interventions contre les chutes de hauteur sur toitures terrasses non accessibles au public. Ces garde-corps permanents ne doivent en aucun cas servir de support pour fixer des objets (tels que néons, antenne, parabole, etc...) ou des personnes car ceci entraînerait la non-conformité du produit.

Avantages produits

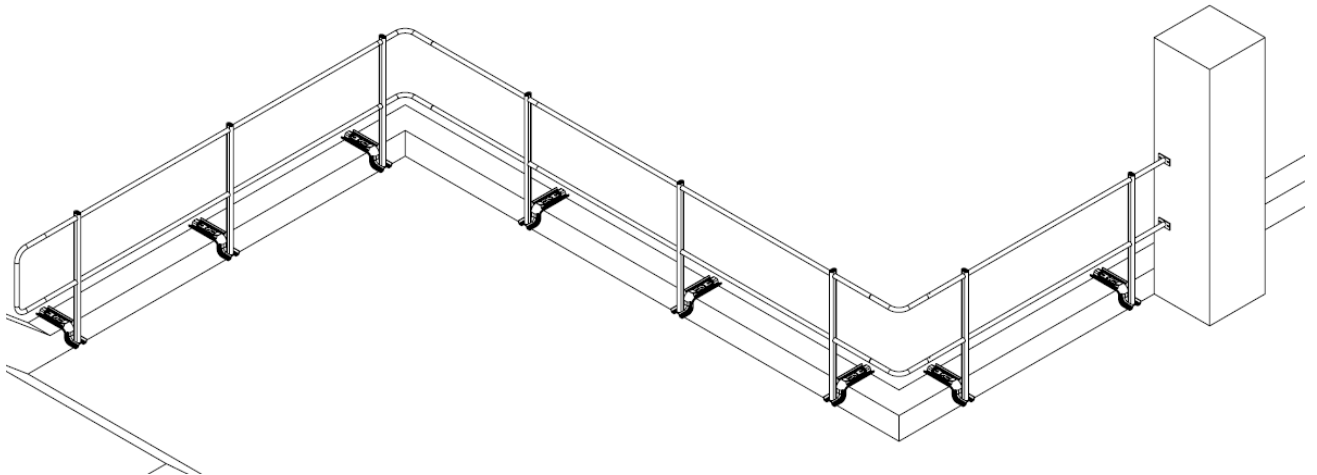
- S'adapte sur tout type d'acrotère à relevé d'étanchéité isolé.
- Présence de 2 nervures profondes, permettant au produit d'être plus rigide, et 30% plus léger.

Avantages utilisateurs

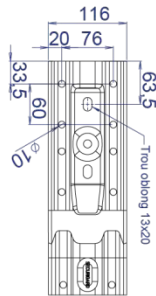
- Temps de pose réduit, une seule fixation.
- Effort à l'arrachement réduit.
- Pas de pièce supplémentaire lors de l'inclinaison et fixation de la couvertine.
- Pose sur support métallique acier par vis autoforeuse.
- Vis de fixation noyée dans le Z.
- Aucune maintenance spécifique nécessaire.



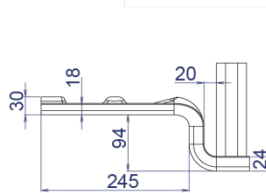
Vue d'ensemble



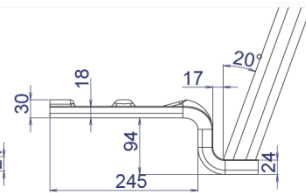
Descriptif des produits



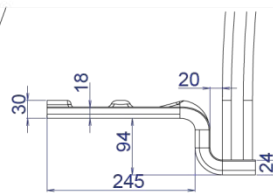
- ✓ Droit
- ✓ Incliné
- ✓ Cintré



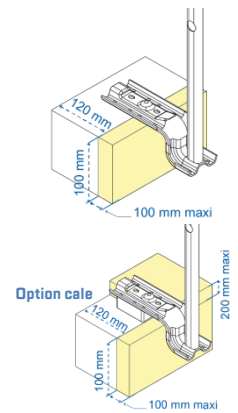
✓ Droit



✓ Incliné



✓ Cintré



Dimensions minimales de l'acrotère (en mm)

Désignation	Données
Matière	Acier ép. 5 mm galvanisé à chaud après fabrication selon la norme EN-1461
Finitions des potelets en option	Thermo laquage Teintes RAL
Forme du potelet et section	Tube oblong 50 x 30 x 2 mm
Ø Lisses	Haute 30 mm / intermédiaire 30 mm
Entraxe potelets	1500 mm maximum
Hauteur de cale max	200 mm
Pose sur lisse filante	Section mini recommandée : tube acier 80 x 80 x 2 mm

Détermination du nombre de lisses en fonction de la hauteur d'acrotère

Hauteur Lisse 1000 mm	MODELE DROIT	MODELE INCLINE 20°	MODELE CINTRE
	Hauteur acrotère	Hauteur acrotère	Hauteur acrotère
1 Lisse	470 à 940 mm	530 à 940 mm	NA
2 Lisses	100 à 460 mm	100 à 520 mm	100 à 420 mm

Hauteur Lisse 1100 mm	MODELE DROIT	MODELE INCLINE 20°	MODELE CINTRE
	Hauteur acrotère	Hauteur acrotère	Hauteur acrotère
1 Lisse	570 à 940 mm	630 à 940 mm	NA
2 Lisses	100 à 560 mm	140 à 620 mm	100 à 500 mm



Efforts sous charge 45 DaN

Valable pour les modèles droit, incliné, et cintré

	Chevillage chimique ou mécanique	Vis autoforeuses
Arrachement (DaN)	278	127
Cisaillement (DaN)	31	236,2

Visserie non fournie, nous préconisons :

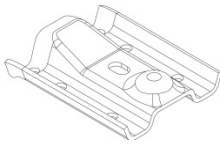
Pour le chevillage chimique ou mécanique, prévoir une cheville par potelet en inox ou en acier galvanisé de type M10.

Pour les vis autoforeuses, prévoir 4 vis Ø6,3 mm et une longueur minimum de 19 mm.

Accessoires associés

Nous vous invitons à consulter notre fiche dédiée aux accessoires.

Quelques exemples :



Support de couverture



Terminaison libre



Plinthe acier



Terminaison murale